

KAS-20E

LOGICIEL DE GEOLOCALISATION/DISTRIBUTION INDOOR
POUR LES APPLICATIONS AUTONOMES ET MULTI-CLIENTS

NXDN™ **DMR**

Un logiciel AVL/Dispatch évolutif peut suivre, localiser et gérer les appels unitaires ou de groupes, à la fois en intérieur et extérieur.

Compatible avec les protocoles numériques NXDN et DMR, y compris le DMR Trunking 2.5.



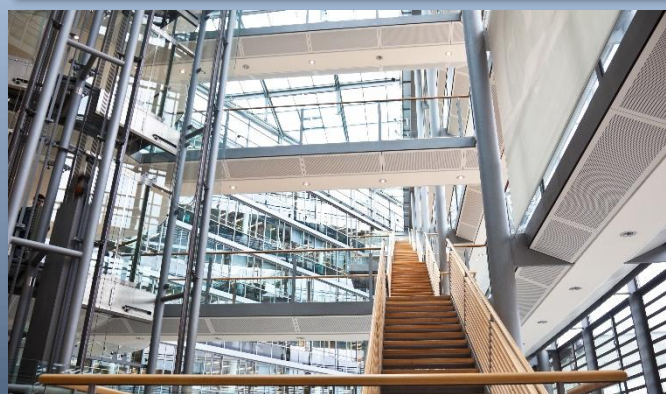
Dispatch

Logiciel Windows pour mettre en place un système de gestion de flotte et de répartition d'activités, du commerce de détail à la santé, en gérant plusieurs utilisateurs sur le même réseau.



AVL

Des systèmes AVL simples ou multi-clients peuvent être configurés et adaptés à différents besoins des utilisateurs, du transport et de la logistique aux services publics.



Indoor Location

La dernière licence Indoor Location utilise la technologie Bluetooth® pour localiser les radios à l'intérieur d'un bâtiment via des données BLE transmises vers et depuis une balise Bluetooth Low Energy.

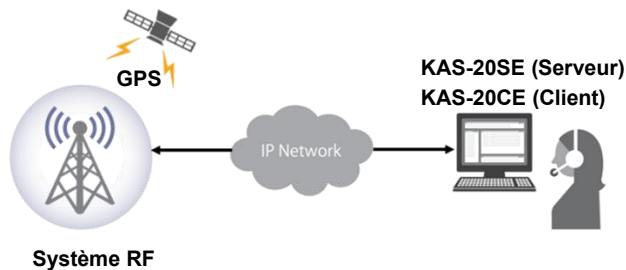
Points forts

- Flexible et évolutif: faibles coûts d'entrée, extensible avec des licences optionnelles.
- **NOUVEAU!** Le dispatcher peut écouter un ou différents sons entre les haut-parleurs gauche et droit.
- Prend en charge une variété de systèmes radio numériques et d'interfaces IP, y compris le DMR Trunking 2.5.
- Le serveur stocke tous les journaux de communication et données (GPS, statuts, messages, audio, etc.).
- Gestion des utilisateurs : Enregistrer jusqu'à 30 utilisateurs avec 10 connexions simultanées
- Importation/exportation des listes d'abonnés tels que les unités, groupes et flottes au format TSV; création manuelle/automatique des listes d'actifs.

AVL/Dispatch

- Gestion de géolocalisation jusqu'à 1 500 unités.
- Travailleur isolé, données GPS, Track units, Go to home position, etc.
- Enregistrement des positions et lecture.
- Fonctions de dispatch multi-rôles incluant la console de dispatch vocale IP, la surveillance AVL/Flottes et la cartographie, le journal d'appels/partage d'événements
- Exportation vers les formats KML ou CSV

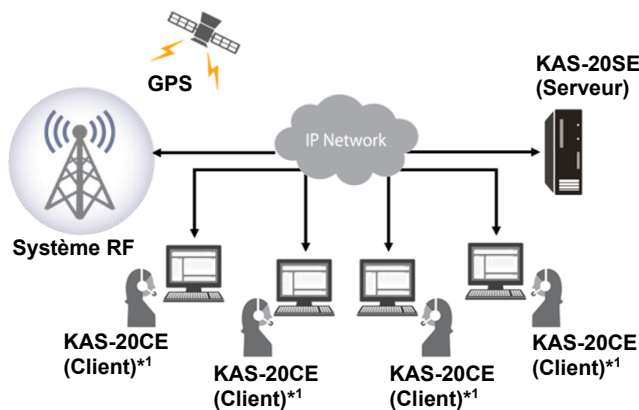
■ Une gestion de localisation/AVL et dispatching autonome basée sur PC



KAS-20SE (serveur)/KAS-20CE (client) avec licence(s) payante(s)

- ◆ Licence de géolocalisation KWD-20C-LM
- ◆ Licence de distribution Com. KWD-20C-VD

■ Distribution AVL/voix multi-clients avec serveur distant ; Accepte jusqu'à 8 systèmes RF et 10 clients



KAS-20SE (serveur) avec licence payante

- ◆ Licence Multi-clients KWD-20S-MC

KAS-20CE (client) avec licence(s) payante(s)*1

- ◆ Licence de géolocalisation KWD-20C-LM
- ◆ Licence de distribution Com. KWD-20C-VD
- ◆ Licence Vocodeur KWD-20C-VP

**1: Chaque client doit posséder une licence*

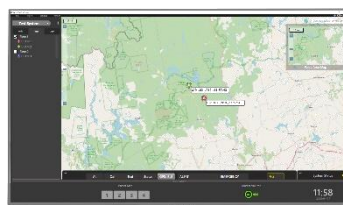
Interface graphique hautement optimisée

- Privilégiez la convivialité et la fonctionnalité
- Fenêtres d'appel et de distribution configurables
- Raccourcis clavier et affectation de touches configurables
- Carte avec icônes d'unités modifiables, groupes et calques importés
- Suivre les radios en service directement sur le plan d'étage du bâtiment
- Compatible avec OpenStreetMap et cartes numérisées
- Activer/désactiver les calques image via la fenêtre de couches supplémentaires
- Les calques d'images peuvent être activés individuellement ou via la fenêtre des calques supplémentaire

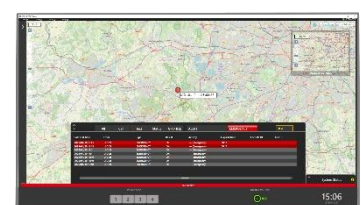
FENETRES de DISPATCH et AVL



Dispatch: Fenêtre d'affichage par liste



AVL : Positions des unités (gauche), et des urgences (droite)



Enregistrement/Lecture des Communications

- Console: Unité, Groupe/Canal
- Vocodeur: Traitement simultané jusqu'à 8 voix
- Enregistrement et Lecture des voix: Stocke toutes les voix en AMBE+2, lit depuis la fenêtre de journal et exporte les données vocales au format MP3
- 3 Groupe de correctifs logiciels configurables
- Fenêtre de boîte d'appel configurable : Prioriser un individu, un groupe d'appels ou une console ; Volume ou mute ajustable par boîte d'appel ; indicateur UID/alias et couleur et taille configurables

NOUVEAU!

Géolocalisation Indoor

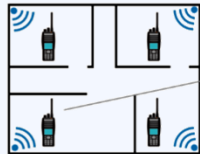


- Les radios à l'intérieur d'un bâtiment peuvent être facilement localisées avec des balises et passerelles BLE
- Deux systèmes RF et un système Bluetooth envoient des données BLE à un serveur de localisation
- Connexions IP et série activées pour un NXDN conventionnel/trunking ou une console DMR conventionnelle. Les relais et radios connectés varient selon la connexion IP/série.
- La Géolocalisation Indoor n'est possible que pour les radios portables.
- Les données de localisation des dispositifs sont obtenues par intervalles ou par événement (par exemple, une urgence).
- Geo-fencing, affichage cartographique en urgence, messagerie texte et statut, Stun/Kill, export des journaux de communication et données de position, cartes intérieures et extérieures, sondage automatique, dispatch vocal.

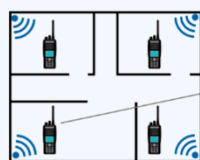
■ Système de localisation intérieure

Les schémas suivants sont des configurations typiques de deux systèmes RF et d'un système Bluetooth.

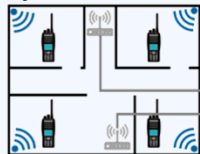
Système RF #1: BLE Balise + Portatifs + Base



Système RF #2: BLE Balise + Portatifs + Relais



Système Bluetooth: BLE Balise+ Portatifs + BLE Passerelle



KAS-20CE Distribution Client avec licence(s) payante(s)

- ♦ Licence de Géoloc. Indoor **NOUVEAU** KWD-20C-IL



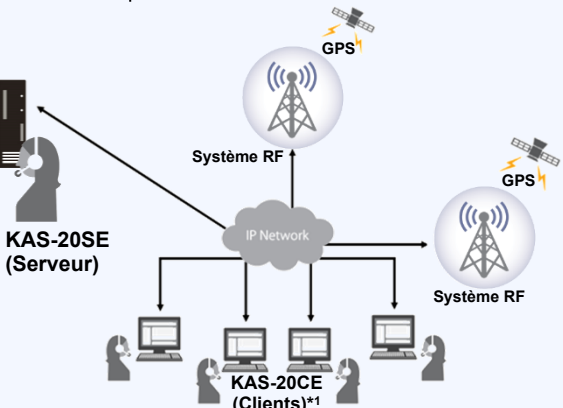
■ AVL/Voice Dispatch Système

KAS-20SE: Dispatch Server avec licence payante

- ♦ Trunking 2.5 **NOUVEAU** KWD-20S-T25
- ♦ Multi-client Licence KWD-20C-MC
- ♦ RF System KWD-20S-RS

KAS-20SE/CE: Dispatch Server/ Dispatch Client

- ♦ Sample Licence **NOUVEAU** KAS-20E-TE



KAS-20CE: Distribution Client avec licence payante*1

- ♦ Licence DES **NOUVEAU** KWD-20C-DE
- ♦ Licence Géolocalisation KWD-20C-LM
- ♦ Licence Répartition des Coms. KWD-20C-VD
- ♦ Licence Vocodeur KWD-20C-VP

*1: Chaque Client doit posséder une licence

FENETRES DE GEOLOCALISATION AVL et INDOOR



Accéder à la carte de localisation intérieure depuis la fenêtre

AVL : cliquez avec le bouton droit sur un bâtiment dans le volet de la liste AVL, puis choisissez "Select Indoor Location Window" pour ouvrir la fenêtre de localisation intérieure



Indoor Location: fenêtre principale (gauche), fenêtre d'urgence (droite)

COMPATIBILITÉ

Systèmes radio numériques compatibles et interfaces IP : Les titres en rouge sont **NOUVEAU**.

- **DMR Trunking 2.5****, DMR Tier II Conv, DMR Tier III Trunking with DMR IP Gateway KPG-1013GW
- NXDN Conv, Type-C Trunking Gen1 et Gen2 avec IP Gateway KPG-1002GW,
- FleetSync, et **Indoor Location**

LICENCE LOGICIELLE

Le KAS-20E peut être personnalisé et mis en valeur en ajoutant et authentifiant des licences logicielles.

Licences actuellement disponibles : Multi-client, Voice Recording, RF System, DMR Tier III, Location Management, Voice Dispatch, et Voice Path.

Toutes les anciennes licences KAS-20 continueront de fonctionner après la mise à niveau vers le KAS-20E.

Les nouvelles licences suivantes ont été développées et sont disponibles.

NOUVEAU Licences pour le KAS-20E Server et Client

LOGICIEL		LICENCE	DESCRIPTION
Serveur	KAS-20SE	KWD-20S-T25	KAS-20E Connecté à DMR Trunking 2.5 système ** Pas encore applicable en Europe
Client	KAS-20CE	KWD-20C-IL	KAS-20CE à utiliser pour Indoor Location
		KWD-20C-DE *1	KAS-20CE à utiliser pour DES Fonction

*1: Une licence doit être installée pour chaque application client et serveur ; Cependant, si un PC possède à la fois l'application client et serveur, une seule licence (client ou serveur) est nécessaire pour fonctionner.

EXIGENCES SYSTEME

	DISPATCH SERVER LOGICIEL	DISPATCH CLIENT LOGICIEL
	KAS-20SE	KAS-20CE
Processor	8 th Generation Intel Core i5 CPU ou plus	
Operating System	Windows11 Windows Server 2025 Windows Server 2022 Windows Server 2019 Windows Server 2016	Windows11
Memory	8Go ou plus	
Hard Disk Space	50 Go ou plus d'espace libre	500 Mo ou plus d'espace libre
Ethernet	1 port Ethernet ou plus / 100BASE-T ou plus	
COM Port	1 port ou plus	
Display	1024 x 768 ou à une résolution supérieure	1920 x 1080 ou une résolution supérieure (23 pouces et plus recommandé)
Microsoft .NET Framework	4.8 ou ultérieur	
SQL Server	2022 / 2022 Express 2019 / 2019 Express *2 2017 / 2017 Express *2 2016 SP2 / 2016 SP2 Express *2	—
Input Device	Clavier, souris	

*2: Licence disponible, mais le logiciel serveur KAS-20SE n'est pas garanti de fonctionner correctement.

Les spécifications, la conception et la disponibilité peuvent varier en raison des avancées technologiques.

La marque Bluetooth® et les logos sont des marques déposées détenues par Bluetooth SIG, Inc., et toute utilisation de telles marques par JVCKENWOOD Corporation est sous licence. Tous les autres noms d'entreprise, noms de marque et noms de produits sont des marques déposées ou des noms commerciaux de leurs propriétaires respectifs.

Copyright © 2025, JVCKENWOOD Corporation. Tous droits réservés.